



STROM GANZ EINFACH

Montageanleitung ihrer Geländer-Halterung von Stromganeinfach.de





Hallo,

wir freuen uns, dass Sie sich für eines unserer Produkte entschieden haben. Mit Ihrem Balkonkraftwerk von Stromganzeinfach sind Sie bestens für die eigene Stromerzeugung gerüstet.

Mit diesem Dokument erhalten Sie einen Leitfaden wie Sie ihre Geländer-Halterung zu installieren haben. Somit steht dem eigenen Stromerzeugen nichts mehr im Wege.

Sollten doch Probleme auftreten oder Sie haben Fragen und Anregungen, so zögern Sie nicht uns zu kontaktieren. Hierfür sind wir telefonisch unter [+49 173 438 3864](tel:+491734383864), über unsere Terminvereinbarung auf unserer Website oder per Mail kontakt@stromganzeinfach.de erreichbar. Unsere Geschäftszeiten sind von Montag bis Freitag von 9-17 Uhr (Feiertage können abweichen)

Nun wünschen wir viel Freude mit Ihrem Kraftwerk. Sie tragen nun einen kleinen, aber wichtigen Teil zur Energiewende bei.



Sicherheitshinweise:

1. Achten Sie bei der Montage auf die korrekte Reihenfolge. Nur so kann der ordnungsgemäße Aufbau der Halterung gewährleistet werden.
2. Um Verletzungen zu vermeiden, sollten Sie Montagehandschuhe tragen.
3. Nutzen Sie stets das korrekte Werkzeug.
4. Sollte das Set nicht alle Komponenten enthalten, melden Sie sich umgehend beim Verkäufer und bauen das Set nicht auf.
5. Während der Montage der Halterung am gewünschten Ort, sollten Sie stets auf ihre eigene Sicherheit achten.

1. Erläuterung:

Produkt	Balkonhalterung aus Aluminium
Verwendungsarten	Am Balkongeländer
Kippwinkel	0° oder 15°-30°
Material	AL6005-T5/SUS304
Maximale Größe der Module	1200mm
Garantie	10 Jahre

2. Stückliste

Das Set besteht aus folgenden Komponenten:

2x Haken



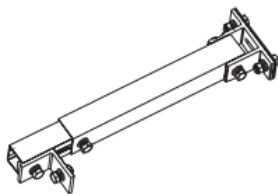
2x Schraubenset M8 x 90mm



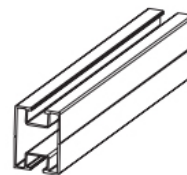
3x Schraubenset M8 x 20mm



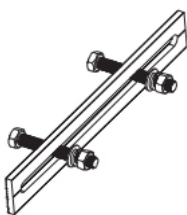
2x Teleskopstange



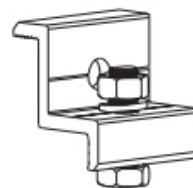
2x Profil



2x Führungsschiene



2x Klemmlasche



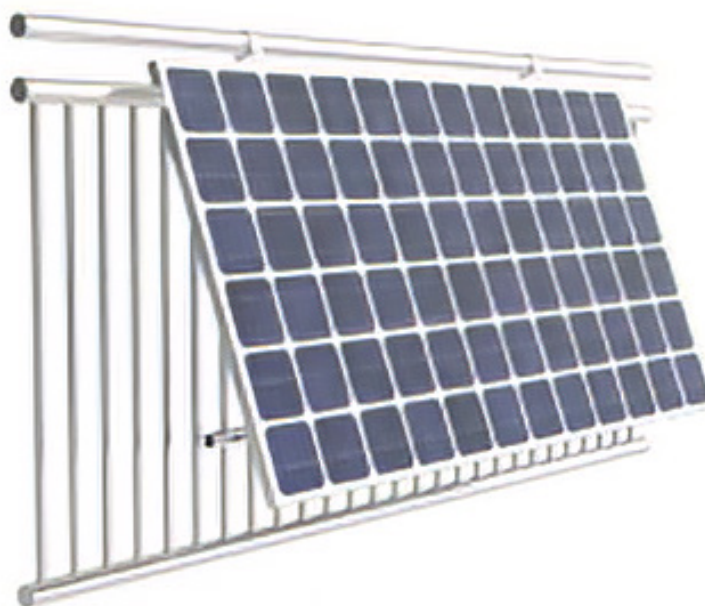
Um das Set zu montieren benötigen Sie ein handelsübliches Werkzeugset.

3.Einsatzgebiet

Sie können ihr Kraftwerk mit dieser Halterung entweder senkrecht mit 0° oder mit einer Neigung von 15° - 30° montieren.



Senkrecht montiert (0°)



Aufgestellt montiert (15° - 30°)

Installationsprozess

Verbinden des Trägers mit dem Grundträger

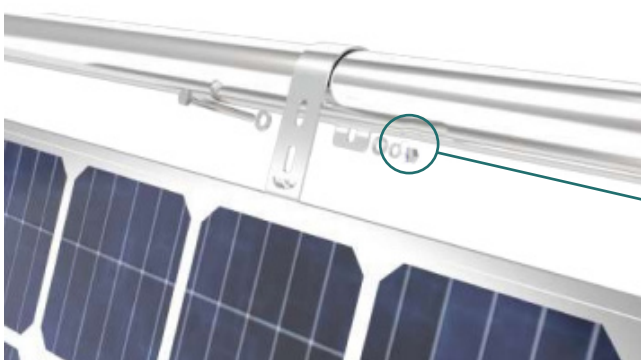
Zuerst befestigen Sie den Haken mit dem M8x20 Schraubenset am PV-Panel.

Schritt 1



Im Anschluss hängen Sie das Panel mit den montierten Haken über ihr Geländer. Je nach Balkongeländer müssen Sie das Loch am Haken wählen. Nun können Sie die Haken mit dem M8x90 Schraubenset befestigen.

Schritt 2



Verbindung zwischen Haken und Geländer Der Haken wird an das Balkongeländer gehängt, und der Bolzen wird hindurchgeführt, damit er nicht herausfallen kann.

M8 x 90

Schritt 3



Montage des Profils am Geländer

Im nächsten Schritt fixieren Sie das Profil mit der Führungsschiene an ihrem Geländer. Achten Sie darauf dass die Schrauben vermittelt sind und nicht einseitig oder zu sehr mittig platziert sind.

Um Schäden an ihrem Geländer zu vermeiden, ist es wichtig dass Sie das Profil mit der mit Gummi versehenen Seite an ihrem Geländer montieren.



M8 x 55



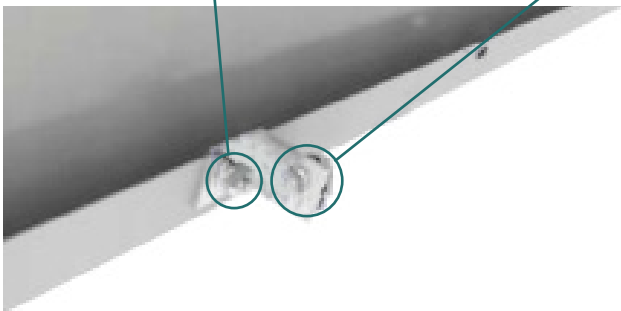
Nachdem das Profil nun an den Längsstreben des Geländers befestigt ist, kann die Teleskopstange mit Hilfe der Schrauben befestigt werden. Unter anderem an der Teleskopstange wird nachher das Modul befestigt.

Schritt 4

Ausrichtung des Solarpanels

M8 x 20

M8 x 45



Nun können Sie die Teleskopstange an die rückseitige Umrandung des Moduls führen und diese mit den Schrauben befestigen. Wichtig ist bei der M8x20 Schraube dass diese von hinten eingeführt und sorgsam festgedreht wird. Danach kann das Modul im Winkel eingestellt werden, zwischen 15° - 30° ist alles möglich. Wichtig ist dass nach der Einstellung des Winkels die Schrauben fest angezogen werden, damit das Modul einen sicheren Halt hat.

Alternativ können Sie das Modul auch im Winkel von 0° anbringen. Hierzu müssen Sie das Panel nun direkt an das Profil drücken und dieses mit der Klemmlasche fixieren. Auch hier ist wichtig, dass alle Schrauben fest angezogen sind, damit sich nichts lösen kann.



Checkliste:

Nach der Installation sollten Sie folgende Schritte prüfen

- ✓ Ist die Halterung beschädigt
- ✓ Haben Sie Bauteile nicht mit montiert, die an die Halterung gehören
- ✓ Ist der Neigungswinkel korrekt eingestellt.
- ✓ Sind alle Schrauben ausreichend angezogen. Dies sollte in regelmäßigen Abständen auch noch nach der Installation geprüft werden, da diese sich lösen können.
- ✓ Sind die Paneele ausreichend fixiert.